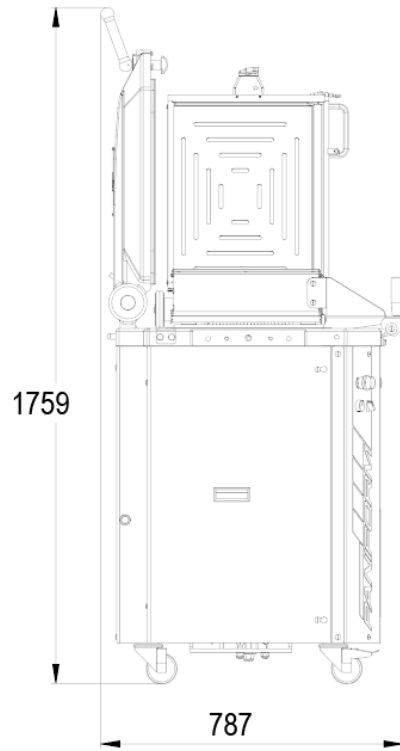
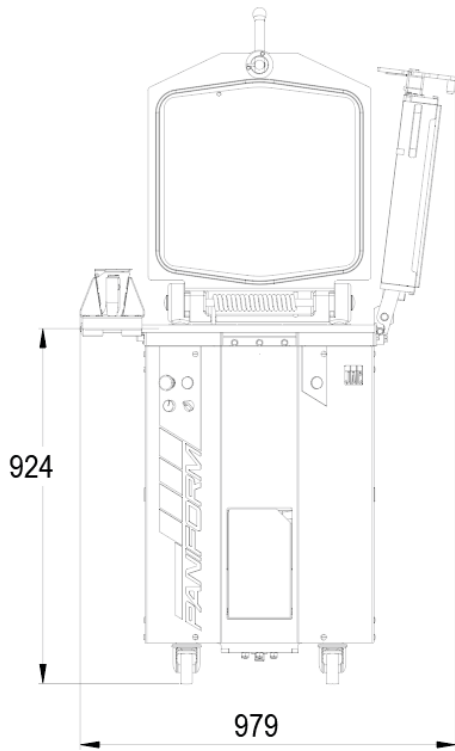


# PANIFORM

- ✓ Integrierter Bediener
- ✓ Steuerung des Drucks und der Presszeit
- ✓ Automatischer Press- und Schneidezyklus
- ✓ Automatischer Druckentweichungszyklus
- ✓ Automatisches Anheben der Teiglinge beim Öffnen der Abdeckung oder des Gitters
- ✓ Automatisches Einrasten des Gitterhalters





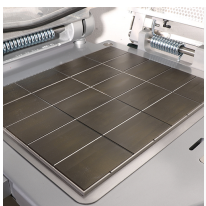
## KENNDATEN

Abmessung der Mulden (LxBxH) in mm	460 x 387 x 125
Abmessung der Gussköpfe (LxB) in mm	115 x 75
Min./max. Gewicht der Teiglinge in g	150 / 950
Fassungsvermögen der Mulde in kg	19
Min./max. Gewicht in g bei 10 Teilungen (optional)	300 / 1.900
Motorleistung in kW	1,5
Nettogewicht in kg (mit Rahmen)	285
Easyflour	•
Fullmatic	•
Easylock	•
Click&cut	•
Easyclean	•
Steuerung des Drucks und der Presszeit	•
Automatischer Druckentweichungszyklus	•
Automatisches Anheben der Messer	•
Reinigungsmodus der Trogmesser	•
Mehlstaubauffang- und -verwertungssystem	•
Gehäuse, Mulde und Messer aus Edelstahl	•

## TECHNISCHE AUSWÄHLEN

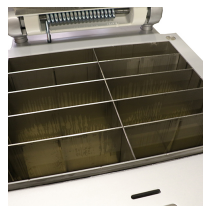
Stromversorgung	230 V dreiphasig, 400 V dreiphasig +N
Stromfrequenz	50 Hz, 60Hz (EXTRAKOSTEN)
Optionen (Extrakosten)	10 / 20 Teilungen , Gitterablage links und/oder rechts, Gitterablagenerweiterung, Quickaccess

## STÄRKEN



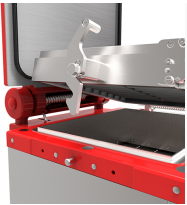
### Easyclean

Diese extrem widerstandsfähige Behandlung durchzieht das gesamte Material und sorgt für außerordentliche Anti-Haftbedingungen, die sich im Laufe der Zeit noch weiter verbessern.



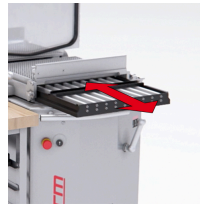
### 10/20 (option)

10 / 20 Teilungen Für die Arbeit mit 10 Teilungen (230 mm x 75 mm) oder 20 Teilungen (115 mm x 75 mm).



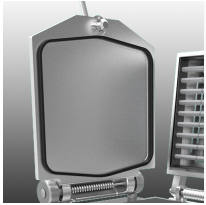
### Easylock

Automatisches Einrasten des Gitterhalters Während seines Schließvorgangs verriegelt sich der Gitterhalter automatisch und starten den automatischen Teilungszyklus.



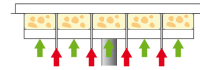
### click&Cut

Schneller Gitterwechsel (JAC-Patent)



### Mehlstaubauffangsystem

Vermeidet die Verteilung des Mehls.



### Stresscontrol

Zur besseren Steuerung der Teigentgasung. Differenzierte Steuerung von Schneidedruck und Pressdruck.



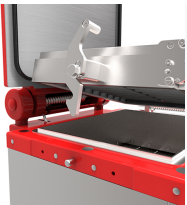
### Easyflour

Integrierter patentierter Easyflour-Mehlsteuerer Ermöglicht das Bemehlen der Teigmulde in einer einzigen linearen Bewegung



### Fullmatic

StressControl-System: Differenzierte Steuerung von Pressdruck und Schneidedruck. Steuerung des Drucks und der Presszeit Ermöglicht optimales Pressen ohne Entgasen des Teigs. Automatischer Press- und Schneidezyklus Automatisches Anheben der Teiglinge und Reinigungsmodus der Trogmesser



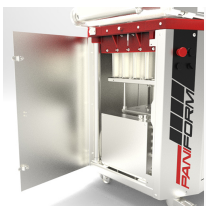
### Easylock-paniform

Automatisches Einrasten des Gitterhalters Während seines Schließvorgangs verriegelt sich der Gitterhalter automatisch und starten den automatischen Teilungszyklus.



### Druckregelung

Damit der Teig nicht zu stark belastet wird.



### Quickaccess (option)

Ermöglicht einfachen Zugang zum Maschineninneren ohne Werkzeug.