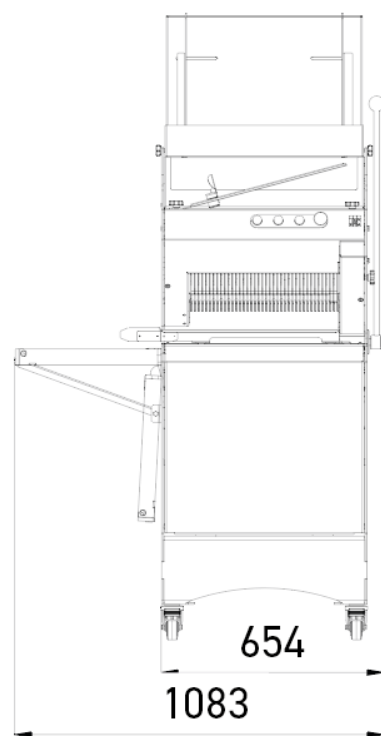
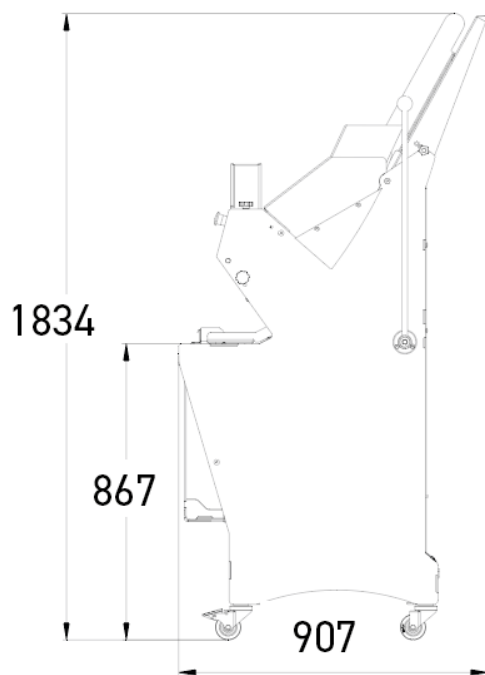


# Chute

- ✓ Dédicée au tranchage du pain de mie
- ✓ Rendement maximal grâce au cycle continu
- ✓ Encombrement réduit
- ✓ Economique
- ✓ Ergonomie grâce au chargement frontal





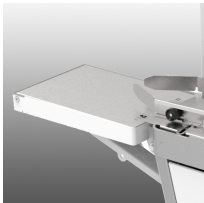
CARACTÉRISTIQUES

Dim. max du pain (Lxh) en cm	44 x 16
Puissance moteur en kW	0,49
Poids net en kg	230
Type de lame et dimensions en mm	Acier 10x0,5

SPÉCIFICATIONS TECHNIQUES

Epaisseur de tranche en mm	9,10,11,12,13,14,15,16,17,18
Type d'alimentation	230V mono ,230V triphasé ,400V triphasé
Options (Supplément)	Couteaux spéciaux

POINTS FORTS



**Souffleuse ensacheuse repliable (option)**  
Permet un gain de temps à l’emballage.



**Rampe de chargement**  
Equipée de guides latéraux, augmente la capacité de chargement.



**Presse-pains réglable**  
Permet d’ajuster la pression sur le pain pour assurer une qualité de coupe nette et précise.



**Levier latéral**  
Permet d’engager la coupe du dernier pain en toute sécurité.

